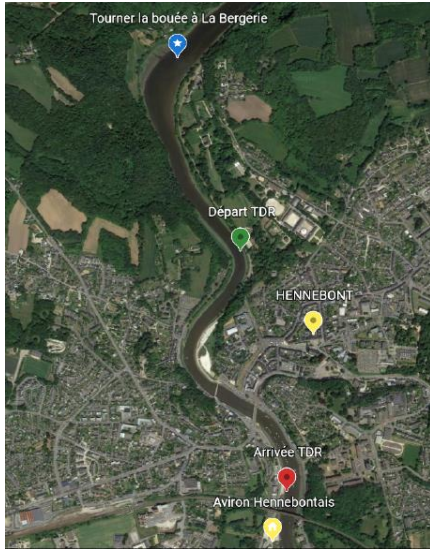
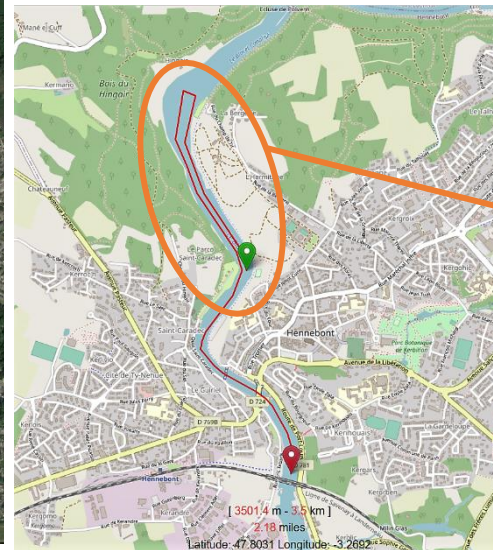


Journée du 8 _Hennebont dimanche 20 novembre 2022 10h-17h_

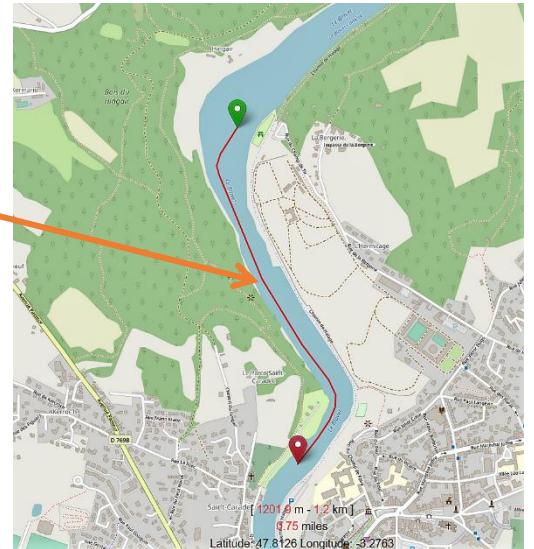
Organisateurs : l'Aviron Hennebontais sous l'égide de la Ligue de Bretagne d'Aviron



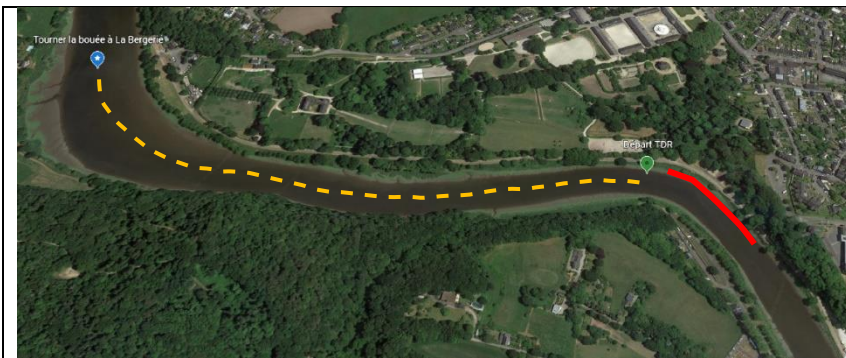
TDR avec demi-tour à la Bergerie (2 bouées)



Parcours matin TDR 3500m



Parcours après-midi Duel 1200m



TDR : une séparation matérialisera un couloir montant et un autre descendant

DUEL : Cette séparation marquera les couloirs de chaque bateau



TDR

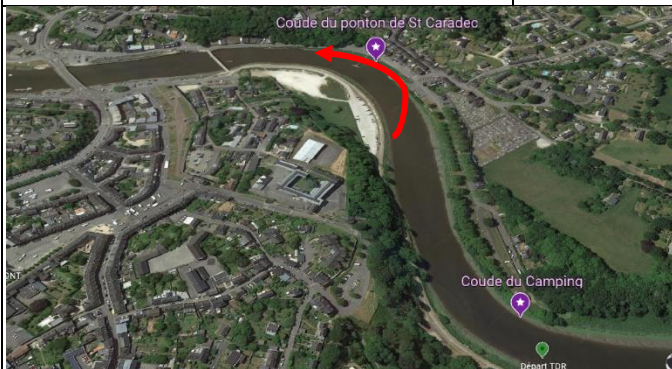
- 0m à 1050m : pas de difficulté particulière. Un tournant sur tribord large.
- À 1050m virer à 180° **autour des 2 bouées de la Bergerie.**
- 1050m à 2100m : retour au niveau du point de départ.



TDR

- À 2100m préparer **un virage tribord dans le coude (à ~90°)**

(Duel : ce virage tribord sera aussi à préparer et, en sortie de virage, il restera moins de 200m avant l'arrivée)



TDR

- À 2550m préparer **un virage bâbord dans le coude (à ~90°) du ponton de Saint Caradec**
- Rester à **mi-distance** entre le ponton et la rive pour **préparer le passage sous la passerelle**

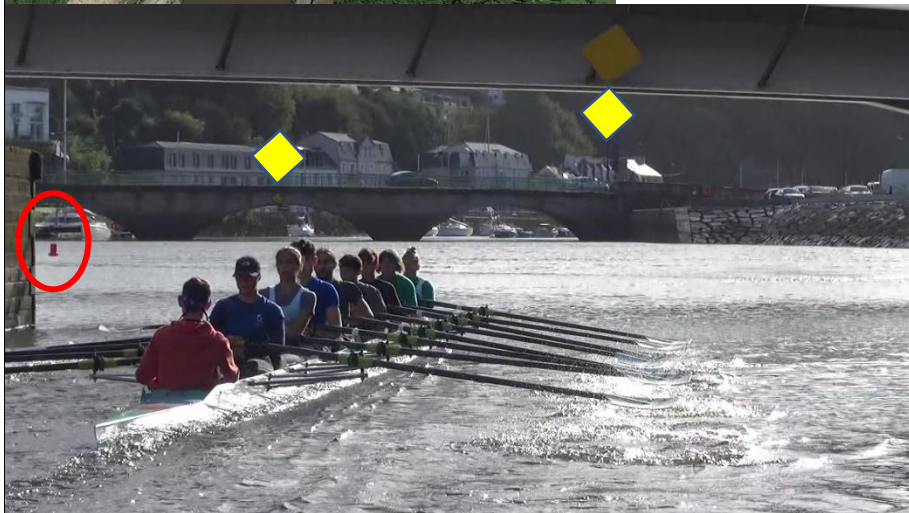
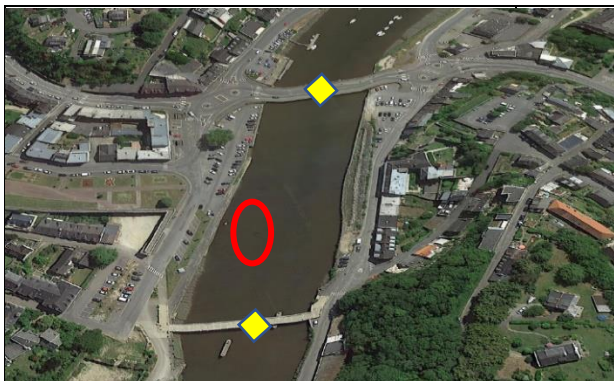


TDR

- Après le coude du ponton de Saint Caradec se préparer à passer **en ligne droite sous la passerelle et le pont.**
- À 2850m passer **sous le losange jaune de la passerelle entre les deux panneaux rouge et blanc**



- Idem au pont routier qui suit



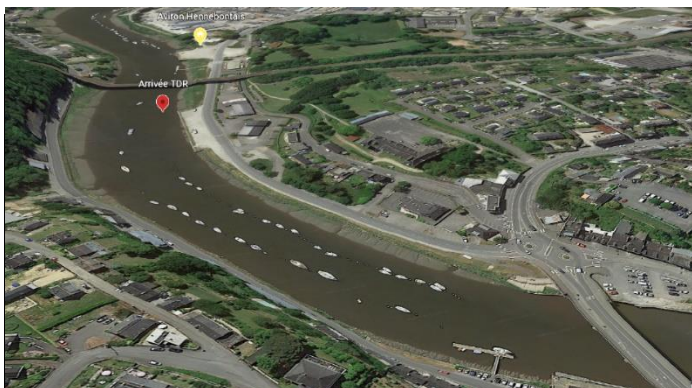
TDR

- Entre la passerelle et le pont routier, **ignorer le balisage** du chenal et passer en ligne droite **en alignant les 2 losanges jaunes matérialisés sur chaque pont**



TDR

- À 3065m, après le passage sous le pont routier, **tourner légèrement sur tribord** pour s'engager **entre les 2 lignes de bateaux** au mouillage



TDR

- Après le passage sous le pont routier, il reste moins de 500m à parcourir pour atteindre la **ligne d'arrivée des 3500m au droit de la fin du quai Tabarly**
- La course étant finie, les bateaux s'engagent sous l'arche du milieu du viaduc, en laissant **l'espar vert sur leur bâbord, et en s'apprêtant à accoster au ponton du club dans le sens descendant du Blavet.**